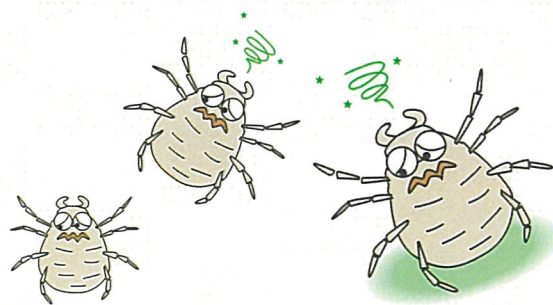


《学校环境卫生标准》为基准商品

Mitey Checker®

螨虫检查用的 Mitey Checker® 是

简单·准确的 简易型检测套件



对于学校内的螨虫及螨虫过敏原的检测

日本文部省对《学校环境卫生标准》于2009年4月进行改定并实施。

每年一次定期的对螨虫或者螨虫过敏原进行检测，已经被义务化。

螨虫检测用的Mitey Checker是按照

《学校环境卫生标准》

为基准的商品，并且是谁都可以简单·准确的检测判定出螨虫过敏源的检测套件。

一年一度定期对螨虫进行检测
在日本已经被义务化

简单！
4步骤

STEP1



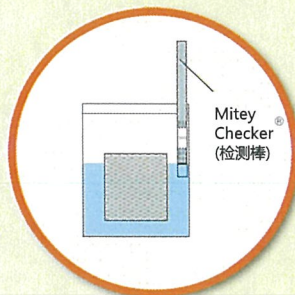
吸取垃圾

STEP2



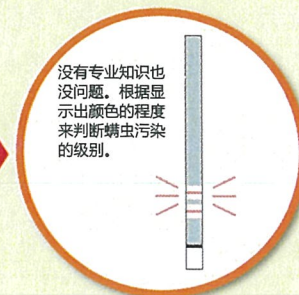
揉压1分钟

STEP3



浸泡3秒钟

STEP4



只要等待10分钟

没有专业知识也没问题。根据显示出颜色的程度来判断螨虫污染的级别。

日本《学校环境卫生基准》（一部分摘录）

检查项目：螨虫或者螨虫过敏原

检查方法：在潮湿及湿度大的时期，螨虫容易滋生的场所（保健室的寝具，铺有地毯的教室等）在1㎡范围内用吸尘器吸1分钟，捕捉收集螨虫。捕捉收集到的螨虫用显微镜点清数量，或者抽取过敏原，根据酶联免疫吸附剂测定(ELISA)来测定过敏原量。另外可以进行与此相关的更加高层次的检查方法。

标准：螨虫数100只/㎡以下或者与此同等的过敏原量以下。

检查次数：每学年定期做一次检查。



螨虫检查用Mitey Checker® (5套装)

①Mitey Checker® (5个)

②垃圾收集袋 (5个)

③带封口塑料袋 (5个)

④抽取液 (5个)

⑤说明书 (判定用颜色样本)

※也可提供2套

販売元



住化願必隆夢之賽因斯株式会社
住化エンバイロメンタルサイエンス株式会社
大阪府大阪市中央区道修町二丁目2番8号

【中国地区代理经销商】上海安田化学有限公司

地址:上海市长宁区延安西路2299号1912室
电话:021-62301590 传真:021-62301591

使用方法

STEP1 用吸尘器 收集 垃圾

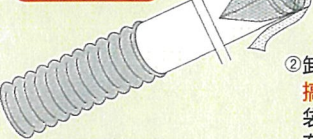
在吸尘器上套上垃圾收集袋，大约1㎡吸1分钟左右的时间

垃圾收集袋



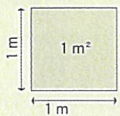
①如图将垃圾收集袋做成圆筒状

吸尘器本体



吸入器

②卸下管嘴以及管道的连接处，不要搞错插入的方向。参考上图将垃圾袋的翅膀部分取出到管道外，夹住在连接部分安装好。



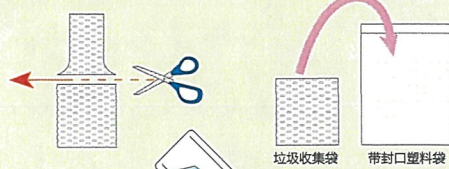
③使用吸尘器，大约1㎡吸个1分钟左右的时间。



STEP2 提取 过敏原

制作提取液将垃圾收集袋浸入，提取过敏原

①如图将垃圾收集袋剪开，下面的部分放入带封口塑料袋内。



提取液

②将提取液与垃圾袋一起放入带卡口的塑料袋内，塑料袋封口。

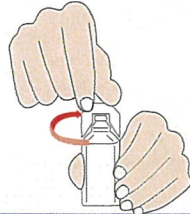


③请用手用力挤压揉动约1分钟左右提取螨虫过敏原。



小提示!

握住提取液的盖子和瓶身，转动打开。



STEP3 检测 出过敏原

取出 Mitey Checker[®]，浸泡在提取液中。

不是这样使用的!
干燥剂



②直接将Mitey Checker[®]放入提取的溶液中将DIP线为止，浸泡3秒钟时间。

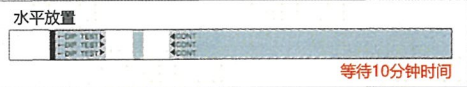
3秒钟浸泡



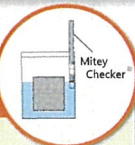
①解封铝箔，取出棒状物。(同封的干燥剂不是用在检测上的。)

③将Mitey Checker[®]水平放置在铝箔等上面，判定显示位置需等待10分钟。

水平放置

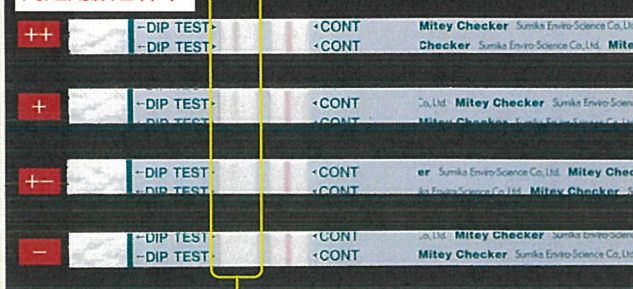


等待10分钟时间



STEP4 判定 螨虫过敏原

判定用颜色样本



在此确认

Mitey Checker[®]的判定基准

判定	判定的标准	螨虫过敏原级别
++	清楚的线条	>35 μg (>350匹) / m ²
+	能够确认到线条	10 μg (100匹) / m ²
+-	微微的能够看到带色的线条	5 μg (50匹) / m ²
-	完全没有呈现颜色	<1 μg (<10匹) / m ²

根据日本文部科学省的判定标准：“螨虫数100只/m²以下或者与此同等的过敏原量以下”。如果在Mitey Checker[®]的【+】以下的话，则可知道在标准范围内。

※这里的数值是粗抗原(螨虫提取物)的量。螨虫(表皮螨虫)的只数，作为参考数值记述。

Mitey Checker[®] 的测定原理

以在螨虫过敏原的临床领域上的主要过敏原(Major allergen)的一种Der2*1(Derf2和Delp2)与特异性的单克隆抗体使用水平展开套色方式为基础，将室内粉尘的提取溶液中含有的螨虫过敏原等级用显色程度来表示。

*1.Der2: 表皮螨虫虫体由来的过敏原。

*2.水平展开套色方式: 基于酶联免疫吸附剂测定法(ELISA)上进行改良，发展出来的测定方法。

和酶联免疫吸附剂测定法(ELISA)的相关内容

根据调查Mitey Checker[®]检查方法和酶联免疫吸附剂测定法的相关内容显示，相关系数为r=0.83，显示出非常高的数值。

因此在日本Mitey Checker[®]被要求作为学校环境卫生的标准测定方法来使用

出处: 关于螨虫过敏原简易检查法的有用性的研究，日本《学校保健研究》第44卷 第4号。